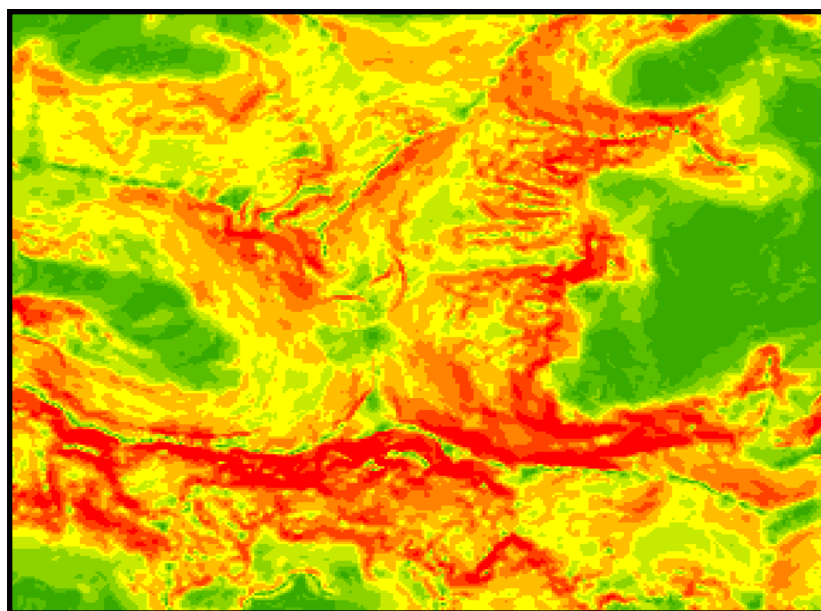


Corso GIS Open Source Avanzato QGIS

**Analisi geografica, Database,
Geoprocessing raster e vettoriale,
Modelli Digitali del Terreno**



- >> 15% di sconto per iscritti a ordini, studenti, ricercatori
- >> riduzioni per iscrizioni multiple

Informazioni ed iscrizioni: www.terrelogiche.com

“**GIS Open Source Avanzato (QGIS)**” (Analisi geografica, Database, Geoprocessing raster e vettoriale, Modelli Digitali del Terreno) di TerreLogiche è un **corso di formazione** di 18 ore **con approccio essenzialmente pratico all'utilizzo dei Sistemi Informativi Geografici**.

Il modulo ha come **obiettivo** quello di **approfondire ed espandere le conoscenze di base** già acquisite in altri percorsi formativi o durante l'attività lavorativa ed è basato su QGIS, uno dei migliori software nel segmento Open Source in termini di funzionalità, flessibilità e facilità d'uso.

Dopo un breve riepilogo delle funzionalità principali del software **QGIS**, verranno affrontati argomenti fondamentali della gestione dei dati geografici come l'utilizzo avanzato del database, le analisi spaziali raster e vettoriali, i Modelli Digitali del Terreno.

Queste competenze permetteranno di **realizzare importanti elaborazioni da utilizzare in ambito professionale ed in fase di supporto decisionale o di ricerca scientifica** e saranno comunque spendibili in molti altri software GIS, sia proprietari (ad es. ESRI ArcGIS) che Open Source (ad es. gvSIG, SAGA GIS, GRASS, ecc.).

L'approccio metodologico del corso e l'organizzazione dei contenuti sono basati su un flusso di lavoro ben collaudato con la possibilità, per i partecipanti, di ripetere in ogni momento le operazioni eseguite dal docente.

Cos'è QGIS

Negli ultimi anni, i GIS Open Source hanno raggiunto un pubblico molto vasto garantendo elevata usabilità, un'efficiente gestione dei dati e notevoli potenzialità di analisi geografica. In particolare, il modello di sviluppo Open ha influenzato fortemente il settore GIS con indubbi benefici che vanno ben oltre la gratuità dei prodotti.

QGIS (ex Quantum GIS), rilasciato con licenza GNU General Public License, è un **software GIS Open Source completamente gratuito e disponibile in lingua italiana**. E' ampiamente utilizzato in ambito professionale e nella ricerca scientifica e **può essere installato su qualsiasi computer** dell'ufficio su piattaforme **Microsoft Windows, Linux, Mac OS senza limitazioni di licenza**. Gli utenti possono usufruire gratuitamente e per sempre degli aggiornamenti del software senza oneri ulteriori derivanti da contratti di assistenza o canoni annui.

QGIS ha un'interfaccia utente intuitiva e gestisce numerosi formati di dati sia raster che vettoriali tra i quali il formato Shapefile (**piena compatibilità con ESRI ArcGIS/ArcView**). E' dotato di numerose funzionalità e **rappresenta in ambito lavorativo una valida alternativa ai prodotti GIS commerciali**.

Il progetto QGIS ha registrato negli ultimi anni una forte evoluzione raggiungendo una notevole maturità informatica grazie all'impegno di una vasta ed attiva comunità di utenti che ha permesso la diffusione di versioni sempre più stabili e con maggiori funzionalità. Sono inoltre disponibili numerosi plugin, realizzati dalla comunità di sviluppatori, che permettono di ampliare le funzionalità standard del software.

Per chi è questo corso

Il corso è rivolto a professionisti, tecnici di Pubbliche Amministrazioni, studenti universitari, ricercatori, insegnanti e in generale a tutti coloro che hanno intenzione di ampliare le proprie conoscenze in fatto di gestione ed analisi di dati geografici.

Livello e requisiti di accesso

I requisiti di accesso sono la partecipazione al corso "QGIS base" o comunque l'essere in possesso delle necessarie conoscenze basilari sull'utilizzo dei Sistemi Informativi Geografici.

Tipologia e modalità del corso

Corso interattivo con lezione frontale, laboratorio assistito ed esercitazione.

Personale docente

Il corso è tenuto da docenti senior con larga esperienza nella progettazione di Sistemi Informativi Territoriali in molti settori applicativi e titolari di incarichi di insegnamento in ambito universitario. Tra i docenti, Valerio Noti, autore del libro "GIS Open Source per geologia e ambiente" (Dario Flaccovio Editore).

Dotazione informatica

Il corso si svolge solitamente in aula NON informatica. E' quindi necessario l'utilizzo di notebook personale. In caso di non disponibilità di notebook personale, contattateci per verificare la possibilità di utilizzo di nostri computer aziendali *. Nel caso in cui venisse utilizzata un'aula informatica, sarà comunicato nella mail di conferma iscrizione. *soggetto a disponibilità

Sede del corso

Per informazioni sulla sede consultare le specifiche della singola sessione su www.terrelogiche.com.

Durata

3 giorni consecutivi (18 ore).

Orario: 9-13, 14.00-17.00 (giorno 1 e 2), 9-13 (giorno 3).

Crediti formativi

Compatibilmente con le procedure richieste dai vari ordini, i nostri corsi saranno caratterizzati dall'erogazione di crediti di formazione per professionisti. Consultare le specifiche della singola sessione per ulteriori informazioni.

Costi e riduzioni

Il costo del corso è di euro **390,00+IVA**. Gli iscritti a Ordini ed Associazioni professionali (Legge 4 del 14 gennaio 2013) hanno diritto ad uno **sconto del 15%** sul costo complessivo. Sono previste inoltre **riduzioni** per iscrizioni multiple, clienti TerreLogiche, studenti ed altre categorie educational. Su www.terrelogiche.com è disponibile il dettaglio delle agevolazioni previste.

Agevolazioni fiscali

L'attività di formazione rientra tra i **costi deducibili nella misura del 50% per i redditi dei liberi professionisti (IRPEF) ed è IVA 100% detraibile**. Inoltre, le Pubbliche Amministrazioni hanno diritto all'esenzione IVA riferita ad attività formative.

Modalità di iscrizione

La procedura di iscrizione è molto semplice. Le istruzioni sono indicate nella Sezione TerreLogiche su www.terrelogiche.com

Vantaggi del corso e materiale fornito

- Un **corso pratico** di formazione di 3 giorni (18 ore) con docente senior esperto in Sistemi Informativi Territoriali;
- **Ampio materiale informativo su pennetta USB** (slides, dataset cartografici, documentazione e manualistica riguardante il software e le tematiche affrontate);
- Una **copia gratuita** in formato PDF del manuale "**Geoprocessing con QGIS**" scritto dal team di TerreLogiche
- Crediti formativi per professionisti;
- **Attestato di partecipazione**;
- Coffe break gratuito per i partecipanti;
- Buoni sconto o gadget di TerreLogiche.

Programma del corso

Riepilogo concetti di base

- Interfaccia, funzionalità e procedure principali di QGIS
- Formati di dati e gestione dei layer
- Tematizzazione avanzata dei dati

Gestione avanzata del database

- Query
- Moduli e tabelle
- Join tabellari
- Relazioni tra tabelle
- Campi calcolati
- Analisi statistiche di base
- Connessioni a geodatabase
- Il plugin DB Manager

Il toolbox di Processing

- Configurazione
- Utilizzo degli strumenti di Processing
- I modelli di Processing (cenni)

Analisi spaziale vettoriale

- Il geoprocessing
- Join spaziali
- Buffer (aree di rispetto)
- Query spaziali
- Operazioni di overlay (merge, clip, difference, dissolve, intersect).

Analisi raster dei dati geografici

- Simbologia dei dati
- La mapAlgebra e il calcolatore raster
- Query raster
- Maschere di analisi
- Riclassificazioni
- I Modelli Digitali del terreno (DTM)
- Interpolazione e Carte di isolinee
- Analisi e cartografia derivata da DTM (es. profili topografici, pendenze, shaded relief, esposizione, analisi di visibilità, ecc.)

Gestione avanzata dei layout di stampa

- Procedura di realizzazione di una stampa di grande formato
- Utilizzo dell'atlante di QGIS

Feedback

I corsi di TerreLogiche sono da molti considerati i migliori in Italia per qualità erogata, costi accessibili e per il forte approccio applicativo decisamente adeguato alla realtà lavorativa. I nostri sondaggi effettuati immediatamente dopo il corso e, a campione, a distanza di alcuni mesi hanno rivelato un'altissima percentuale di gradimento e soddisfazione. I feedback sui corsi di TerreLogiche sono al 99,8% positivi dal 1998.